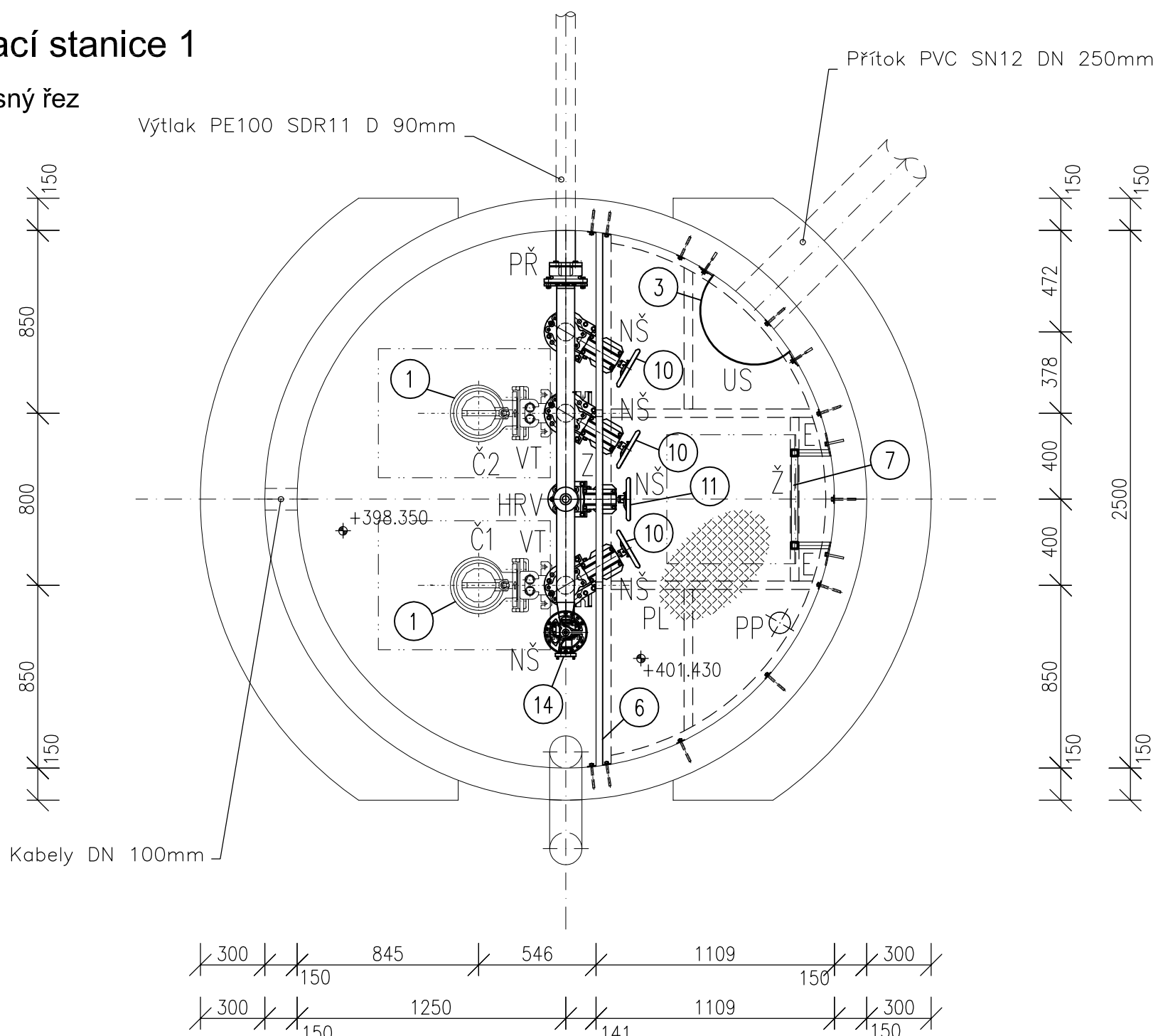
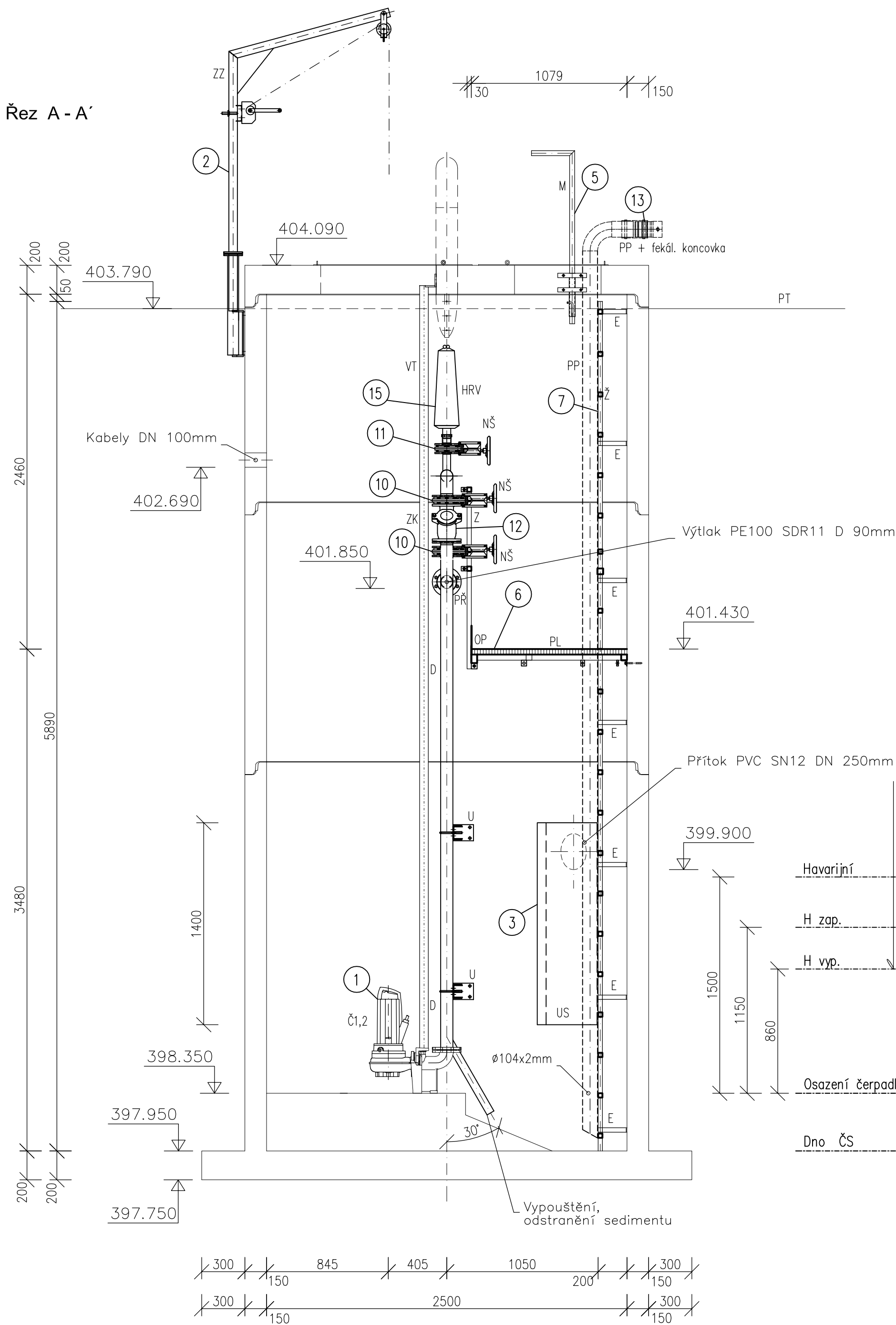


Čerpací stanice 1

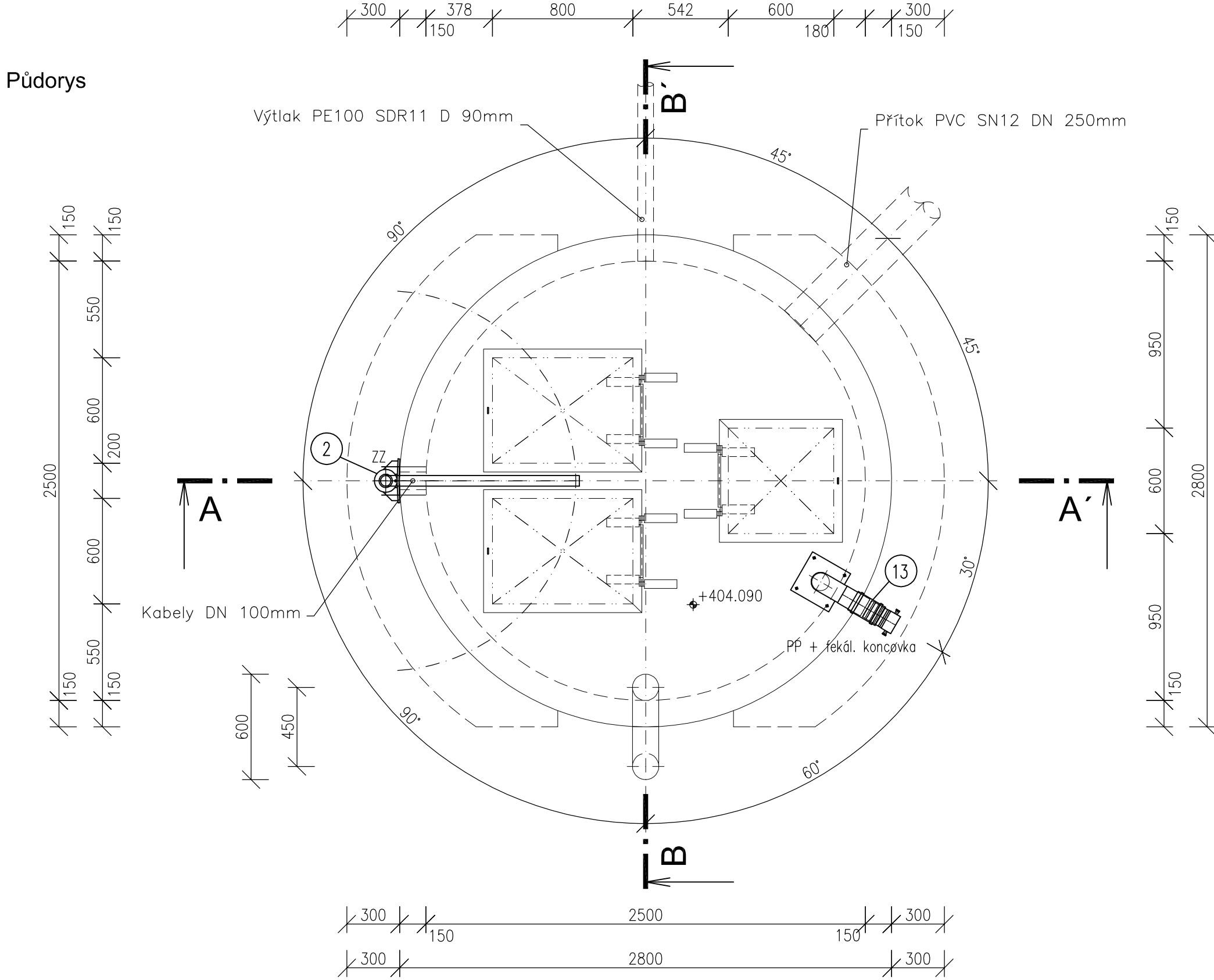
Půdorysný řez



Řez A - A'

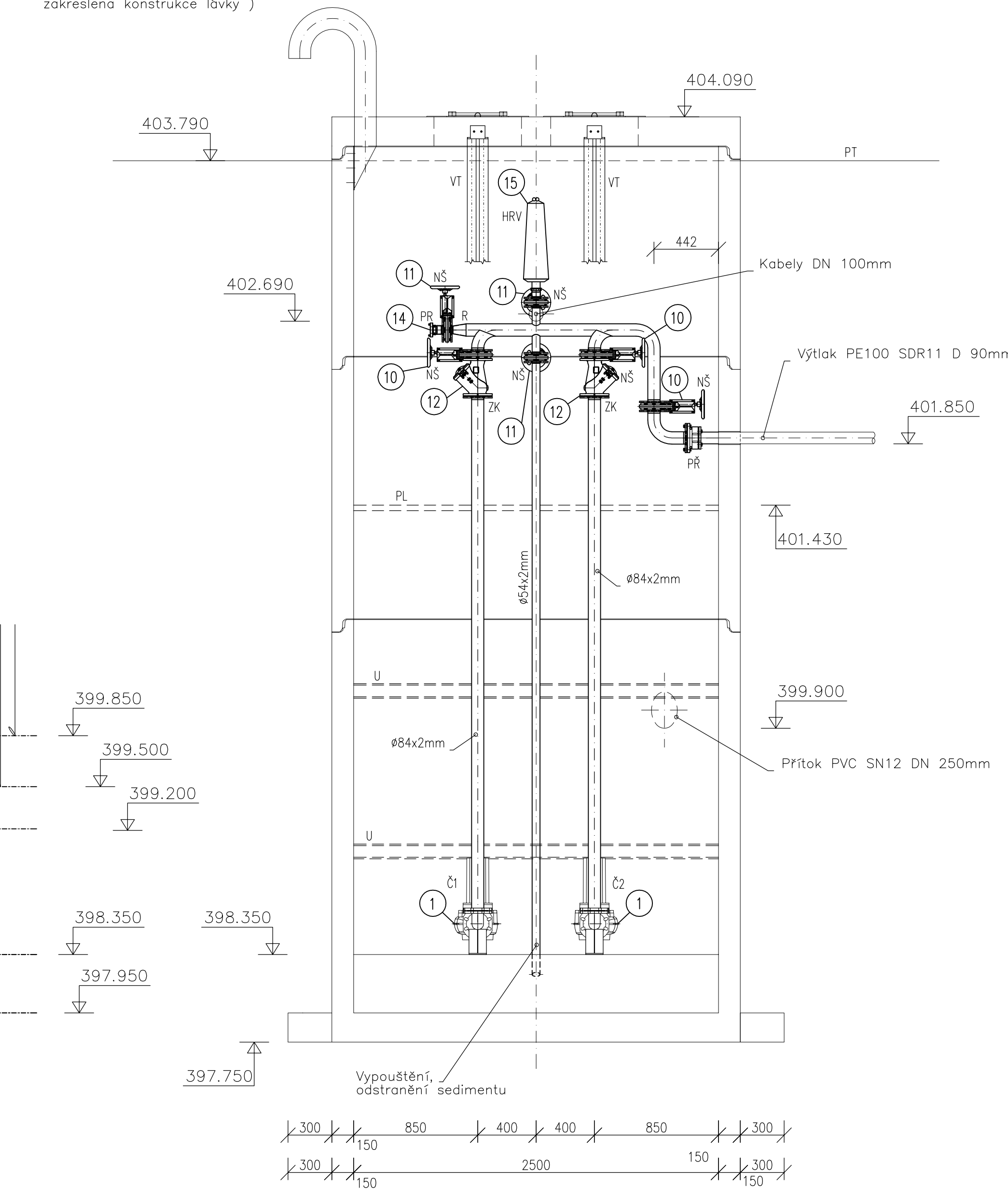


Půdorys

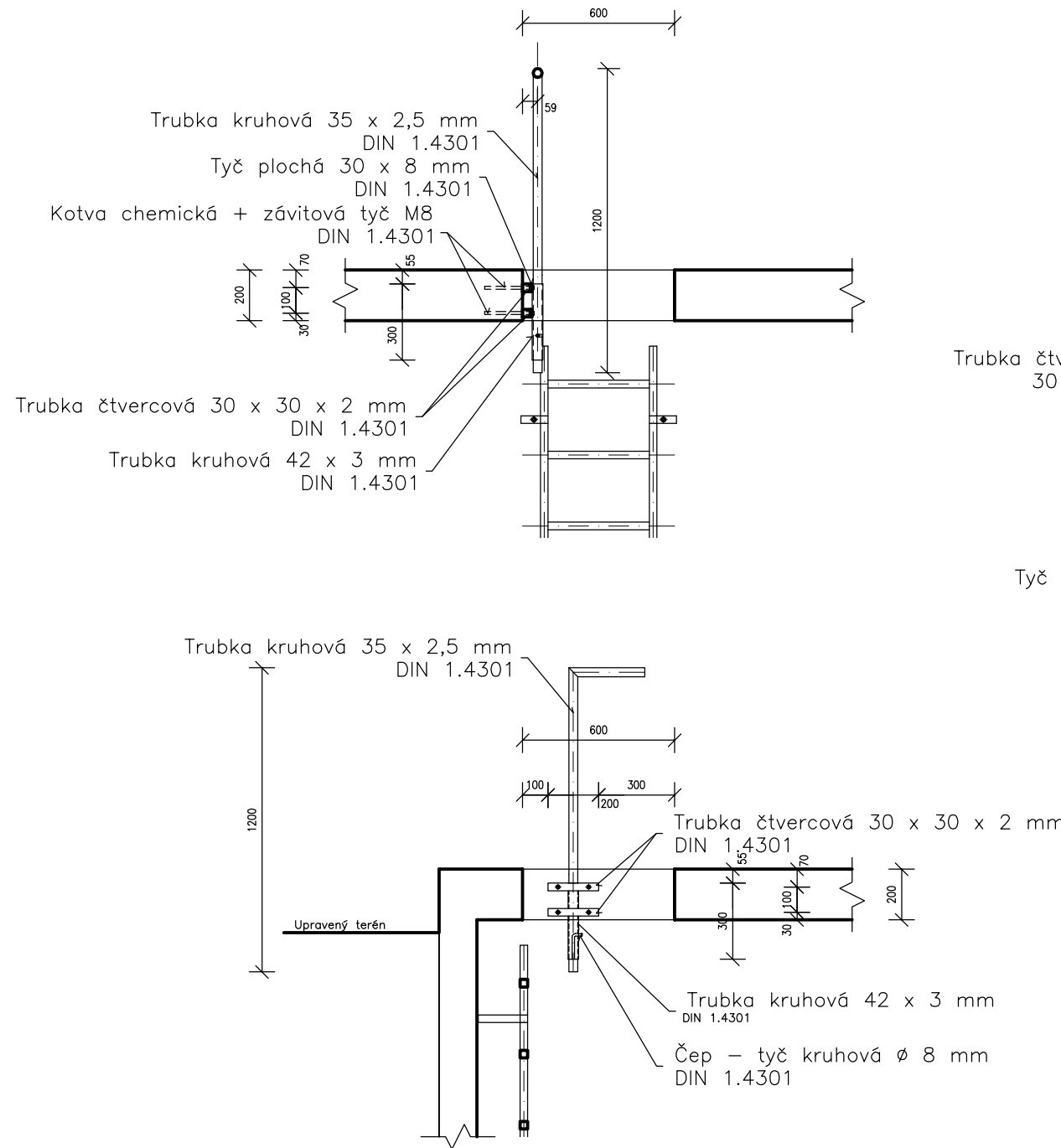


Řez B - B'

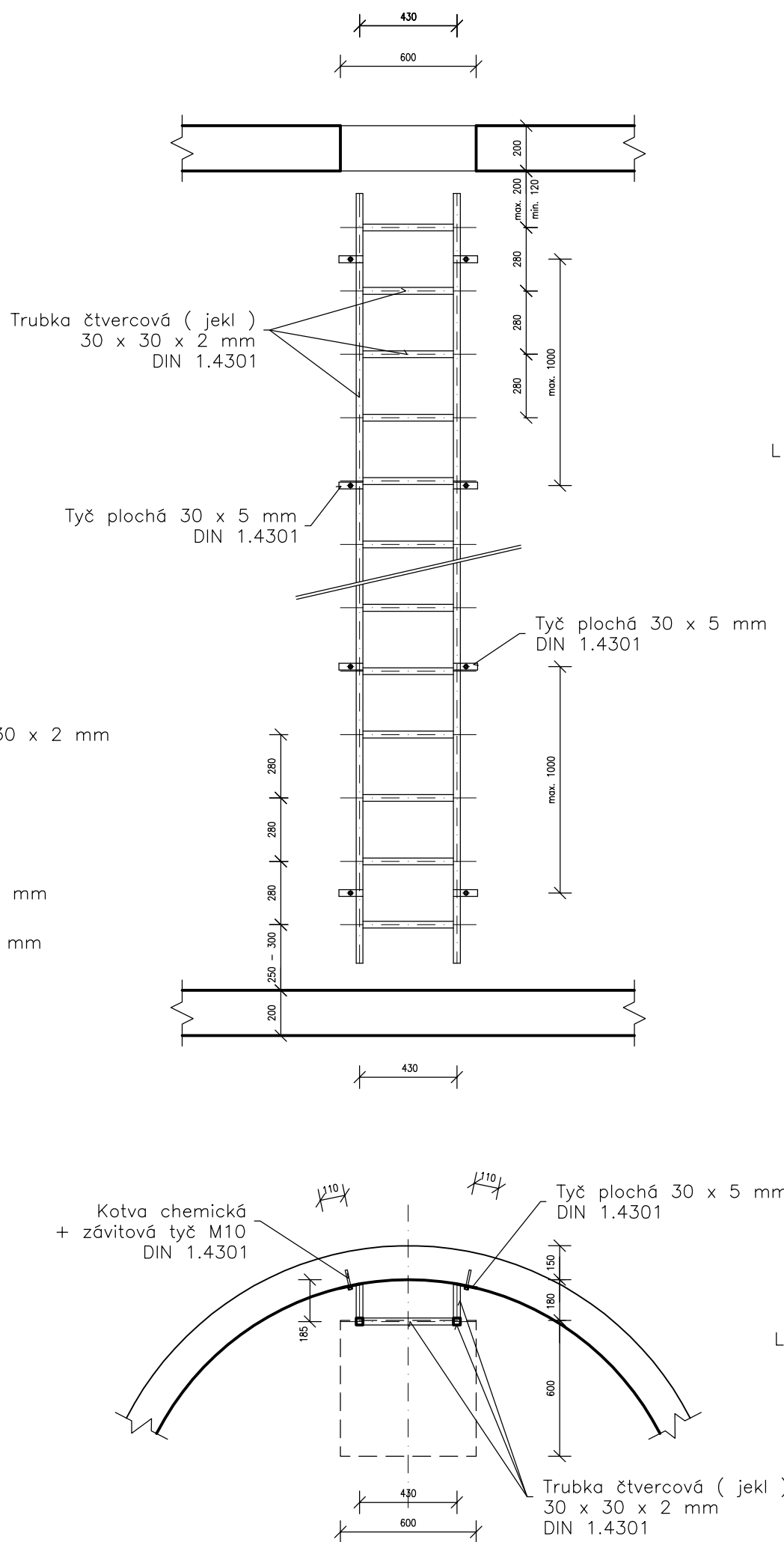
(Pro přehlednost není zakreslena konstrukce lávky)



5 Madlo



7 Žebřík do ČS dle ČSN 75 0748



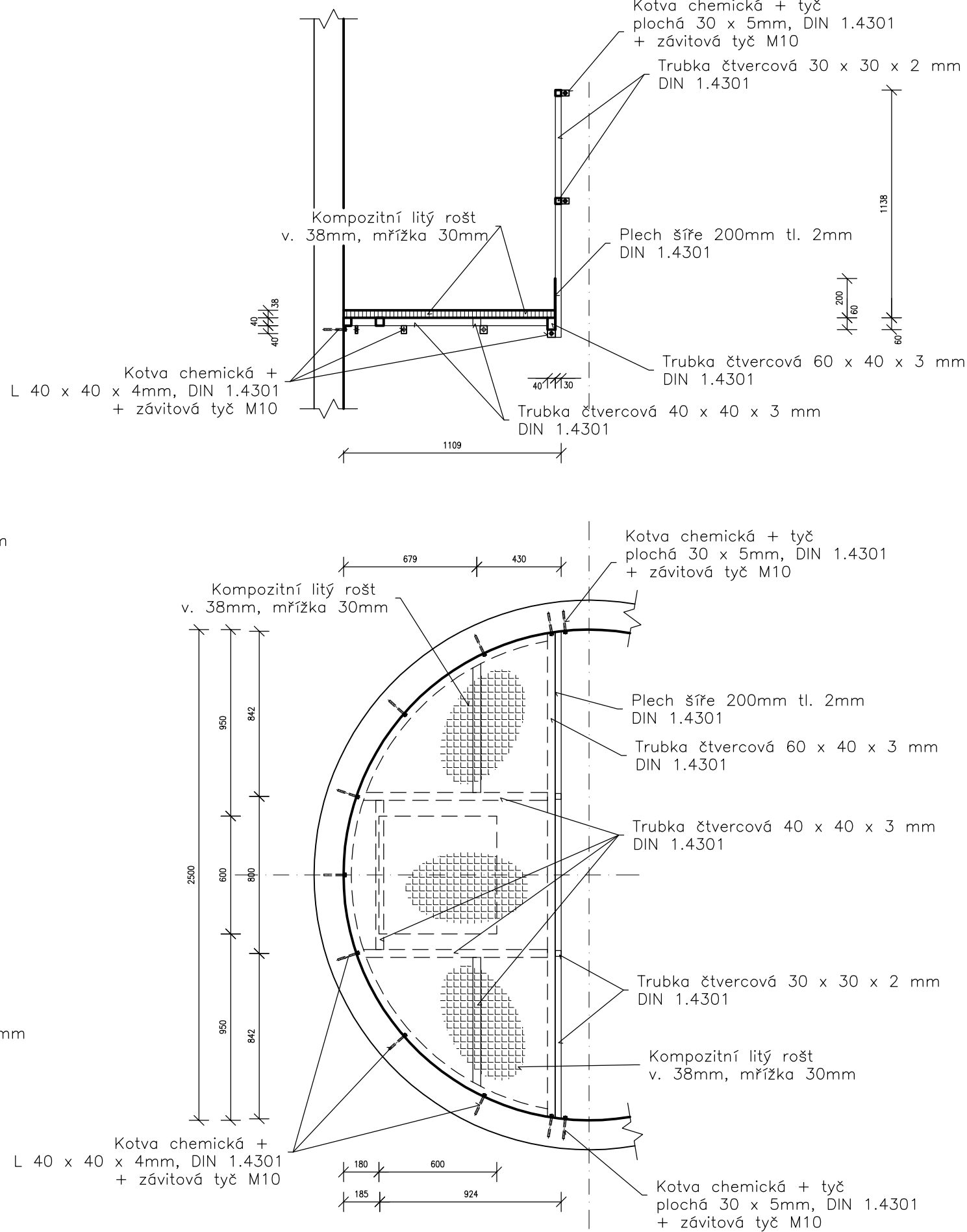
LEGENDA STROJŮ A ZAŘÍZENÍ:

- PL pochůzná lávka
- plastový rošt + čtvercový profil 40x40x3mm nerez
- OP okapový plech v. 100mm
- US ukladací stěna z ner. plechu tl. 2 mm R = 250mm
- Č1,2 ponorné čerpadlo viz. příloha č. D.2.2./03. Seznam strojů a zařízení
- VT vodicí tyče čerpadla
- ZK zpětná klapka kulová DN 80
- NŠ nožové šoupě DN 80 a DN 50
- HRV ZOV DN 50 mm
- R redukce DN 80/50
- PR proplach C / DN 2"
- D ukořtení potrubí třmeny
- Ž žebřík
- E ukořtení žebříku
- Z zábradlí
- M madlo
- U nosník U 100 nerez
- PT původní terén
- NS norm. stěna - nerez, plech tl. 2 mm
- PP potrubí pro sání písku nerez ocel 104 x 2 mm
- ZZ zvedací zařízení čerpadel
- PR Příruba jistěná proti posunu na PE D 90mm

1-16 pozice viz. příloha "Seznam strojů a zařízení"

Poznámka:
Všechné zámečnické prvky budou připevněny chemickými ocelovými kotvami ø 6 - 10 mm DIN 1.4301

6 Lávka



ZODP. PROJEKTANT	ING. VÁCLAV UŘEŠ		
PROJEKTANT	ING. VÁCLAV UŘEŠ		
INVESTOR	OBEC DRHOVY, DRHOVY č.p. 65, 263 01 DOBŘÍŠ		UREŠ vhpprojekt s.r.o. Hlinomazova 670, 261 01 Příbram II IČ: 29136717 DIČ: CZ29136717
OBEC	DRHOVY	OKRES	PŘÍBRAM
STAVBA	SPLAŠKOVÁ KANALIZACE A ČOV DRHOVY		DATUM 08-09/2016
			STUPEŇ P.D.P.S.
			ZAKÁZKOVÉ ČÍSLO 05S/2016
			FORMÁT 12 A4
			MĚŘÍTKO 1:25
			ČÍSLO VÝKRESU 02.1